

Folgende Bausteine sind inklusive:



Anstelle eines Call-Centers unterstützen Sie unsere **Experten** direkt.



Integration mit Ihren anderen Anwendungen wo immer Sie diese nutzen



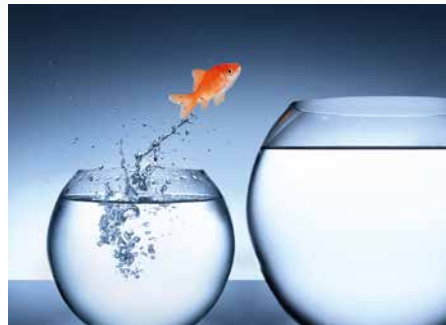
Dokumentenmanager
Sie brauchen keine separaten Systeme für die Dokument-Verarbeitung und -Archivierung. Ihr papierloses Büro können Sie ab jetzt einrichten.



Sie arbeiten in Ihrer **eigenen, sicheren, privaten Cloud**. Diese befindet sich wahlweise **Inhouse bei Ihnen** oder bei **as-lingo** in Deutschland

Unser Leistungspaket enthält:

Alle Module des Anwendungssystems
Ihre **eigene, sichere, private** Cloud
Datensicherungen
Anwender Support
Technischer Support
Schulung bei der Einführung



Sonderangebot

Einmal monatlich wird ausgelost:
Der Gewinner erhält von uns die **kostenlose Migration** seiner Daten seines bisherigen Systems (gültig bis 09/2016)



ASK Keller GmbH
Systeme für Informationsverarbeitung
Stuttgarter Strasse 25/1
D-71083 Herrenberg
Deutschland
Tel: +49 7032 9275 0
Fax: +49 7032 9275 88
Email: info@as-lingo.com



Ihr **ERP System** mit Zukunft



Seit **über 25 Jahren** weltweit im Einsatz

Unsere Kunden ...

beliefern Automobilhersteller in der ganzen Welt, wie z.B.

Audi/VW, BMW, Daimler, Delphi, Faurecia, General Motors/Opel, Johnson Controls, Lear, Leoni, Pilkington, Porsche, uvm.

Gerüstet für die Zukunft

Der Schlüssel ihres Erfolges und der Erhalt Ihres Wettbewerbsvorsprungs liegt in einer übergreifenden und klaren IT-Strategie. Die strategische IT-Planung ist ein entscheidender Erfolgsfaktor beim Einsatz von IT-Ressourcen in Ihrem Unternehmen.

AS-Lingo ist ein **offenes, plattformunabhängiges ERP-System** mit dem Sie beruhigt wachsen können.

Einfache und schnelle Implementierungen, flexible Anpassungen, stufenlose Skalierbarkeit (egal ob Sie mit 5 oder 5.000 Benutzern darauf zugreifen) und der weltweite Zugriff sind nur einige der Highlights von AS-Lingo.

Business Intelligence und **prognostische Analysen** sind bereits heute Bestandteil des anspruchsvollen Berichtssystems welches durch den Zugang zu **"Big Data"** noch erweitert werden kann.

Wir begleiten und unterstützen Sie bei der Erstellung Ihres Anforderungsprofils, dem Aufbau und der Erweiterung von Datenmodellen sowie der optimalen Umsetzung mit unserem betriebswirtschaftlichen und technischen Know-How.

Die gesetzliche Regeleinhaltung (**Compliance**) nach Sarbanes-Oxley und DCGK ist selbstverständlich wirksam unterstützt.

Weitere Highlights

- Hochqualitativ und Hochverfügbar**
- Country Plugins**
Alle gesetzlichen Vorschriften die Sie in anderen Ländern beachten müssen stehen Ihnen zur Verfügung
- Customer Plugins**
Ihre individuellen Anforderungen entwickeln wir für Sie auf Wunsch als eigene Bausteine und stellen diese als fertige Customer Plugins zur Verfügung.



ENTERPRISE RESOURCE PLANNING

HUMAN RESOURCES	MANUFACTURING	SUPPLY CHAIN MANAGEMENT	CUSTOMER RELATIONSHIP MANAGEMENT	PROJECT MANAGEMENT	FINANCE ACCOUNTING
Skill-Datenbank	Stücklisten Arbeitspläne Kapazitätsplanung Inventur	Beschaffung Logistik PDF und CSV per DFÜ Alle erforderlichen VDA- und EDIFACT Dokumente per DFÜ	Angebotswesen Auftragsabwicklung	Projektkontrolle Zeiterfassung Projektanrechnung Provisionsanrechnung	IFRS, HGB, US GAAP Zahlungsregulierung Mahnverfahren Ertragsabgrenzung Lastschriftverfahren Kostenrechnung Konsolidierung